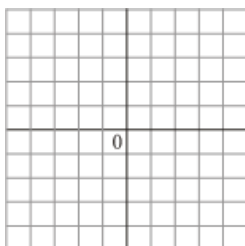


NOMBRE Y APELLIDOS _____

FECHA _____ FICHA TEMA : ESTADÍSTICA Y PROBABILIDAD

1. Representa los puntos $A(2, 3)$, $B(3, 0)$, $C(1, -3)$ y $D(-3, -2)$.



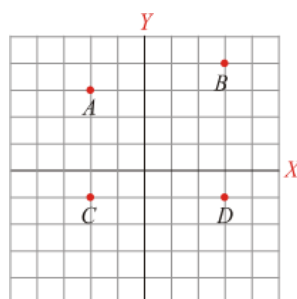
2. Escribe las coordenadas de los siguientes puntos:

$A = (\dots\dots\dots, \dots\dots\dots)$

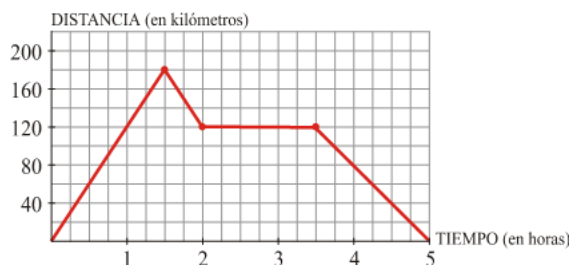
$B = (\dots\dots\dots, \dots\dots\dots)$

$C = (\dots\dots\dots, \dots\dots\dots)$

$D = (\dots\dots\dots, \dots\dots\dots)$



3. La gráfica representa un viaje en coche, obsérvala y responde a las preguntas:



- a) ¿Cuántos kilómetros recorre en la primera hora?
- b) ¿Cuánto tiempo permanece parado?
- c) ¿A qué distancia del punto de partida da la vuelta?
- d) ¿Cuánto tiempo duró el viaje en total?

4. A continuación se recogen las preferencias de 50 comensales de un restaurante respecto al primer plato del menú del día (*S* = Sopa, *C* = Consomé, *E* = Ensalada, *G* = Guisantes y *A* = Acelgas). Construye la tabla de frecuencias correspondiente:

S E S E A G A S E S
A G A E S C C C E S
A S C E A G E S G E
S C E G G A G S S C
C S S E E A G E E E

5. A los 100 alumnos y alumnas de 1.º de ESO se les ha preguntado:

- ¿Tienes caries?
- ¿Utilizas habitualmente el cepillo de dientes?

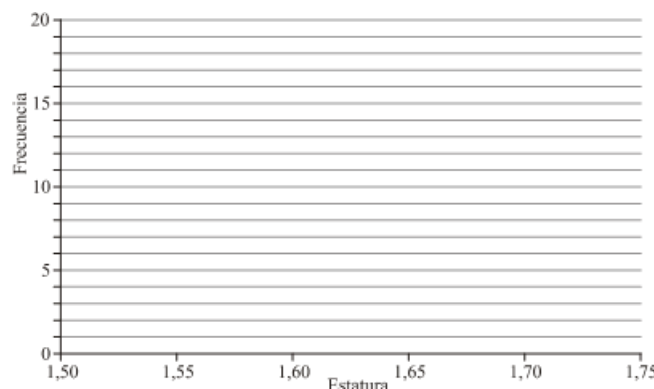
Estos son los resultados:

		CEPILLO		
		SI	NO	
CARIES	SI	3	17	20
	NO	66	14	80
		69	31	100

- a) ¿Qué porcentaje de estudiantes utilizan habitualmente el cepillo de dientes?
- b) ¿Qué porcentaje de estudiantes no tiene caries?
- c) ¿Qué porcentaje utiliza el cepillo y tiene caries?
- d) ¿Qué porcentaje de estudiantes utiliza el cepillo habitualmente y no tienen caries?

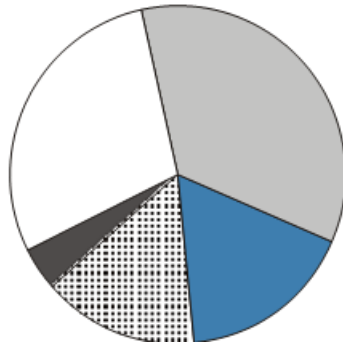
6. La distribución de las estaturas de los 30 alumnos de una clase es la que ves en la tabla. Representa los datos en un histograma:

ESTATURA	NÚMERO ALUMNOS
Entre 1,50 y 1,55 m	3
Entre 1,55 y 1,60 m	6
Entre 1,60 y 1,65 m	15
Entre 1,65 y 1,70 m	4
Entre 1,70 y 1,75 m	2



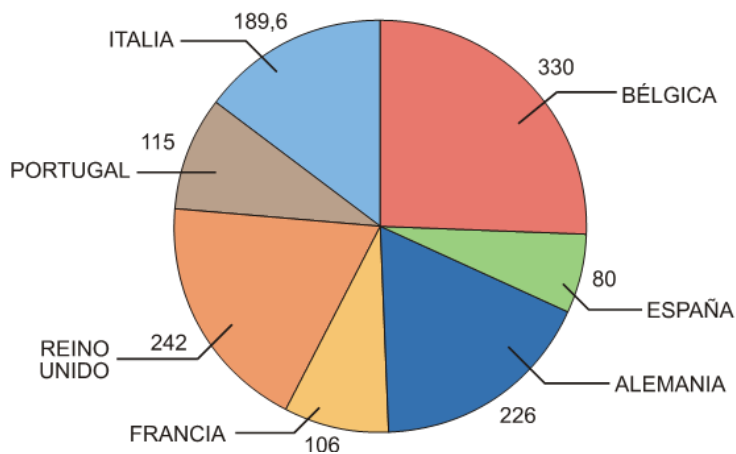
7. El 35% de la superficie terrestre está cubierta por el Océano Pacífico, el 17% por el Océano Atlántico, el 15% por el Océano Índico, el 4% por el resto de mares y océanos y el 29% está ocupado por tierra (continentes e islas). Observa el gráfico y asigna a cada sector el nombre del dato que le corresponde.

DISTRIBUCIÓN DE TIERRAS Y MARES



8. Observa el gráfico y responde:

DENSIDAD DE POBLACIÓN DE ALGUNOS PAÍSES EUROPEOS (hab/km²)



- ¿Qué representa el gráfico?
- ¿Cuál es el país más densamente poblado?
- ¿Qué densidad de población le corresponde a España?
- ¿Qué país está más densamente poblado, Alemania o Portugal?

9. Di si cada una de las siguientes variables estadísticas es cuantitativa o cualitativa:

- Nota de Lenguaje
- Deporte preferido
- Número de hermanos
- Cantante preferido

10. De las siguientes experiencias determina aquellas que sean aleatorias:

- Al lanzar un dado, sacar puntuación par.
- Lanzar un dado y sacar una puntuación mayor que 6.

c) Bajar a la planta baja en ascensor.

11. Calcula la probabilidad de cada suceso.

- a) Si una caja contiene bolas numeradas desde 1 hasta 10, ¿cuál es la probabilidad de que al sacar una bola, ésta sea par?
- b) Un jugador de golf, al lanzar una bola a un hoyo, de 150 golpes ha conseguido embocar en 35 ocasiones. ¿Cuál es la probabilidad de que en el próximo lanzamiento consiga meter la bola en el hoyo?