

NOMBRE Y APELLIDOS _____

FECHA _____ CURSO _____ FICHA TEMA 14: ESTADÍSTICA

1. Di si cada una de las siguientes variables estadísticas es cuantitativa o cualitativa:

a) Programa de TV preferido b) Estatura c) Fruta preferida d) Número de calzado

2. En la tabla se recogen los datos de los temas de lectura preferidos por los 200 alumnos y alumnas de primer ciclo de ESO de un instituto. Observa los datos de la tabla y responde a las preguntas:

	1º ESO	2º ESO	TOTAL
Poesía	20	16	36
Aventuras	33	27	60
Terror	15	14	29
Policíaca	7	14	21
Ciencia-ficción	18	13	31
Cómic	17	6	23
TOTAL	110	90	200

a) ¿Qué fracción de estudiantes de 1º prefiere la lectura de tema policíaco? ¿Y de 2º?

b) ¿Qué porcentaje de lectores de poesía es mayor, el de 1º o el de 2º?

c) ¿Con los datos de la tabla podemos decir que los alumnos de 1º leen más que los de 2º?

3. Reparte los números siguientes en seis intervalos comprendidos entre 50 y 140, y construye la correspondiente tabla de frecuencias (frecuencia absoluta, frecuencia absoluta acumulada, frecuencia relativa y frecuencia relativa acumulada):

75 61 75 85 108 66 72 86 96 117
131 67 129 83 117 96 126 130 131 102
97 82 52 83 79 109 64 96 89 76
106 120 90 70 63 105 55 61 108 111
115 113 94 99 98 103 92 101 67 112

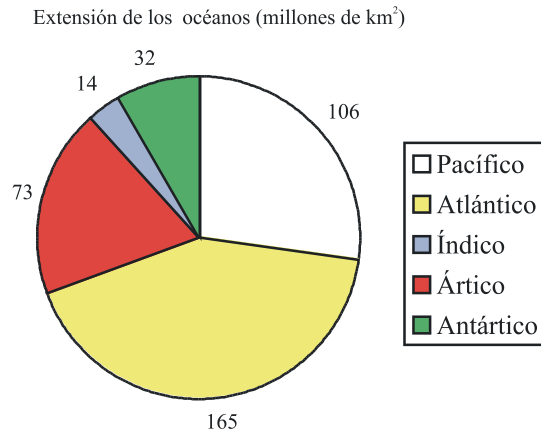
4. Estas son las edades de 40 personas:

16, 17, 18, 23, 44, 34, 36, 29, 24, 34, 19, 27, 42, 21, 23, 24, 32, 34, 41, 18,
32, 34, 24, 26, 18, 17, 15, 41, 44, 42, 34, 28, 26, 22, 21, 19, 34, 24, 24, 19

a) Construye una tabla de frecuencias agrupando los datos en seis intervalos repartidos entre 15 y 45.

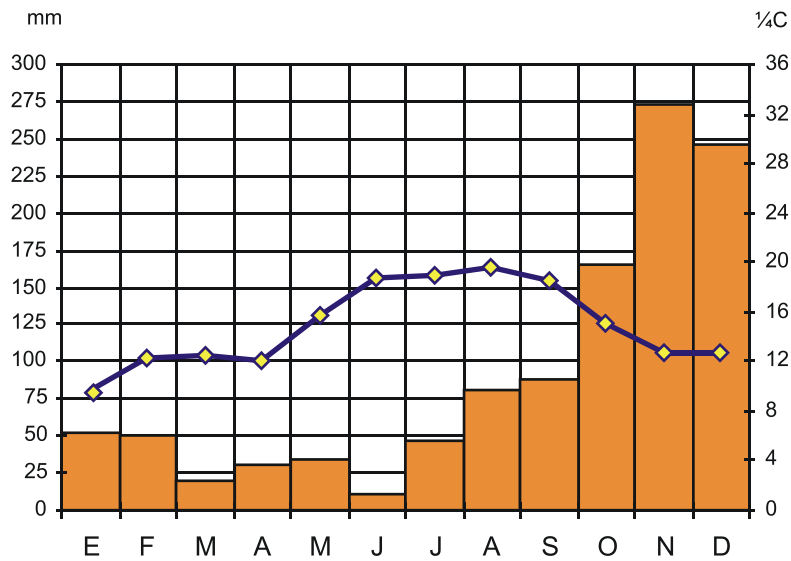
b) Calcula la media, la moda, la mediana y la desviación típica.

5. Observa el gráfico y responde.



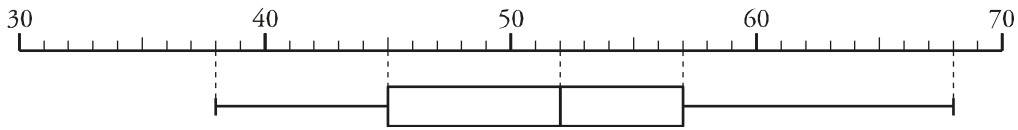
- ¿Qué representa el gráfico?
- ¿Qué océano es el más extenso?
- ¿Y el menos extenso?
- ¿Qué extensión tiene el océano Glaciar Ártico?

6. Analiza este climograma y responde a las preguntas.



- ¿Durante qué estación del año se producen más precipitaciones?
- ¿En qué mes son menores las precipitaciones?
- En función de la evolución de las temperaturas, ¿dirías que se trata de un lugar costero o de interior? ¿Por qué?

7. Este diagrama representa la distribución de los pesos de un grupo de alumnos de una clase:



- a) ¿Cuál es el peso del alumno más ligero? ¿Y el del más pesado?
- b) ¿Cuál es la mediana de la distribución? ¿Y los cuartiles, Q_1 y Q_3 ?
- c) Completa las frases:
 El 25% de los alumnos pesa _____ kilos o más.
 El 50% de los alumnos pesa _____ kilos o menos.

8. Halla la media y la moda de las calificaciones obtenidas por los alumnos de 1º de ESO en el último examen de Matemáticas.

Calificación	Frecuencia
10	2
9	3
8	7
7	6
6	19
5	12
4	3
3	5
2	2
1	1
0	2

9. Calcula la mediana, Me , y los cuartiles, Q_1 y Q_3 , de esta distribución:

10 14 3 18 15 5 22 17 8 15
 12 17 7 20 13 8 5 14 9 10

10. Halla la media y la desviación típica correspondientes a la siguiente distribución de edades:

Intervalo	0 - 5	5 - 10	10 - 15	15 - 20	20 - 25	25 - 30
Frecuencia	3	9	12	9	15	2

¿Qué porcentaje tienen menos de 15 años?